

### VKC-1334/VAR49

1/3" Tag/Nacht, WDR, DSS-Platinenkamera,  
IR-Schwenkfilter, F1,3/3,8-9,5mm, 480TVL

Art-Nr. 91992



### Hauptmerkmale

1/3" Progressive Scan CCD Sensor  
Weit-Dynamik-Funktion (WDR)  
Horizontale Auflösung: 480 TV-Linien (Farbbetrieb)  
Lichtempfindlichkeit: 0,001Lux/F1,2 (160x DSS/sw)  
Bildschirm-Menüführung, Kameratitel-Einblendung  
Gegenlichtkompensation (BLC)

Schwenkbarer IR-Sperrfilter  
Automatischer Weißabgleich (ATW/AWB)  
High und Low Speed Shutterregelung (ESC/DSS)  
3x Digital Zoom / Geschützte Bereiche einstellbar  
Externe Tag/Nachtschaltung/RS-485 Schnittstelle  
Betriebsspannung: 12VDC

### Spezifikationen

Minimaler Objektstand (MOD)	0,15m (f3,8mm)
Digital Zoom	3x
Geschützte Bereiche	4 Zonen einstellbar
Low Speed Shutter (DSS)	DSS: Aus / 2 ~ 20HB / 40HB / 80HB / 160HB Modus
Menüeinstellungen	Hauptmenü: Kamera-ID Nr., Kameratitel, Farbe/SW, Schärfe, Spiegelbild, Positiv/Negativ, Bild-Einfrieren. AWB: Weißabgleich Rot, Blau, Automatik. AE: Helligkeit, Flackerfrei, Shutter-Geschwindigkeit, DSS, AGC. Tag/Nacht: Modus (Auto, Tag, Nacht, extern), Filter-Schaltpunkt/Verzögerung, WDR: Modus, BLC. Privacy Zones: Bereich, Masking, X/Y Anfang/Ende. Display: Menü Ein/Aus, Funktioneneinblendung. Initial: Gespeicherte Einstellungen Ja/Nein
Weißabgleich (AWB)	Automatisch/Manuell/Hold
Dynamische Verstärkungsregelung (WDR)	Auto, Ein-/Ausschaltbar
System	CCIR/PAL
Aufnahmesensor	1/3" Sony Progressive Scan CCD
Aktive Bildelemente	Ca. 470.000, (H) 800 x (V) 582 Pixels
Signal-/Rauschabstand	50dB (AGC Aus)
Synchronisation	Intern

## VKC-1334/VAR49

(Fortsetzung Spezifikationen)

<b>Horizontale Auflösung</b>	Ca. 500 TV-Linien bei Farbe (gemessen)
<b>Empfindlichkeit bei 50% Videosignal</b>	0,25Lux bei Farbbetrieb; 0,15Lux bei SW-Betrieb, jeweils bei F1,2 und Stellung AGC-High. DSS 160x: 0,0016Lux bei Farbbetrieb; 0,001Lux bei SW-Betrieb (gemessene Werte)
<b>IR-Sperrfilter</b>	Per Motor, Automatisch (sensorgesteuert) oder Manuell. Im ausgeschwenkten Zustand wird das Farbsignal abgeschaltet.
<b>Automatische Shutterregelung (AES)</b>	1/50 bis 1/10.000Sek.
<b>Automatische Verstärkungsregelung (AGC)</b>	Aus/Niedrig/Mittel/Hoch wählbar
<b>Objektiv</b>	F1,2/3,8 ~ 9,5mm mit Galvanometer gesteuerter Blende
<b>Horizontaler Bildwinkel</b>	74,2° ~ 30°
<b>Interne Einstellungen</b>	-
<b>Externe Anschlüsse</b>	Video (BNC-Kupplung), 12VDC-Eingang (DC-Hohlkupplung). RS-485 Schnittstelle
<b>Serielle Schnittstelle</b>	RS-485 (Pelco D-Protokoll oder eneo Steuer S/W, Steuerprotokoll: auf Anfrage)
<b>Videoausgang</b>	1Vss, FBAS, 750hm
<b>Betriebsspannung</b>	12VDC (9 ~ 15VDC), 12VDC +/-0,5V empfohlen
<b>Leistungsaufnahme</b>	3,6W (max.)
<b>Montageart</b>	2 Bohrungen im Abstand: 48mm (diagonal)
<b>Gehäuse</b>	-
<b>Temperaturbereich</b>	-10° ~ +50°C
<b>Abmessungen (HxBxT)</b>	Siehe Maßzeichnung
<b>Gewicht</b>	Ca. 55g (incl. Objektiv)

## Zubehör

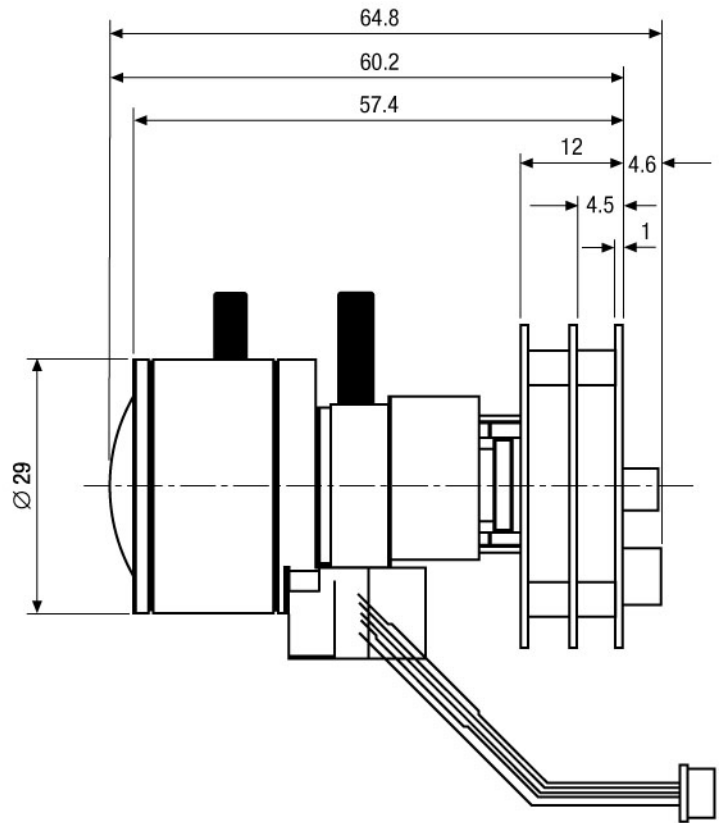
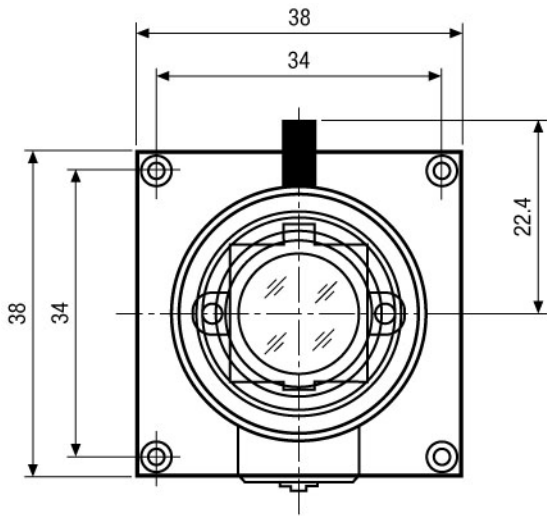
<b>77779 / VT-PS12DC-UK</b>	UK-Netzgerät, 100-240V/12VDC-1,0A, stab, offene DC-Enden, UK-Netzsteckeinsatz
<b>77772 / VT-PS12DCDT</b>	Netzgerät 12VDC/0,5A, stab., Tischpult Version, 1,8m DC-Kabel m. offenen Enden

## Produktinformationen

Die meisten CCD-Kameras sind unter starken Gegenlichtverhältnisse überfordert und liefern nur ein mäßig gutes bis hin zu einem übersteuerten Bild. Mit dem Sony CCD Sensor mit doppelter Auslesung (Progressive scan) und dem neuen SS-2 Chip Set konnte hierfür eine entscheidende Verbesserung erzielt werden.

Bei der VKC-1334/VAR49 werden zur gleichen Zeit 2 Bilder, mit jeweils den hellen, bzw. dunklen Bildpartien, unabhängig voneinander ausgelesen und anschließend mit dem WDR Chip CXD3151 wieder zu einem Bild zusammengesetzt. Damit kann die Kamera, selbst bei sehr hellem Gegenlicht mit Spitzlichtern, Bild-Übersteuerungen und Smear Effekte vermeiden.

Weiterhin, durch den eingebauten IR-Einschwenkfilter und in Verbindung mit einem für Tag/Nachtanwendungen korrigierten Objektiv, liefert die Kamera 24h/Tag einwandfreie Bilder, sofern sie auf den Einsatzzweck optimal



Maße/Dimensions: mm